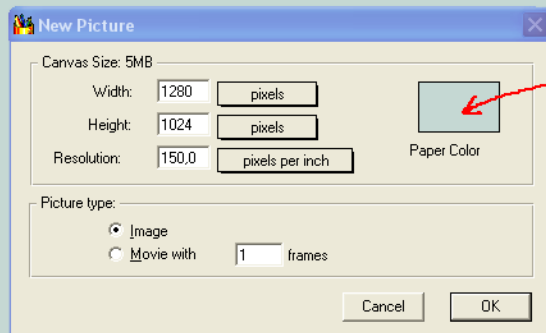
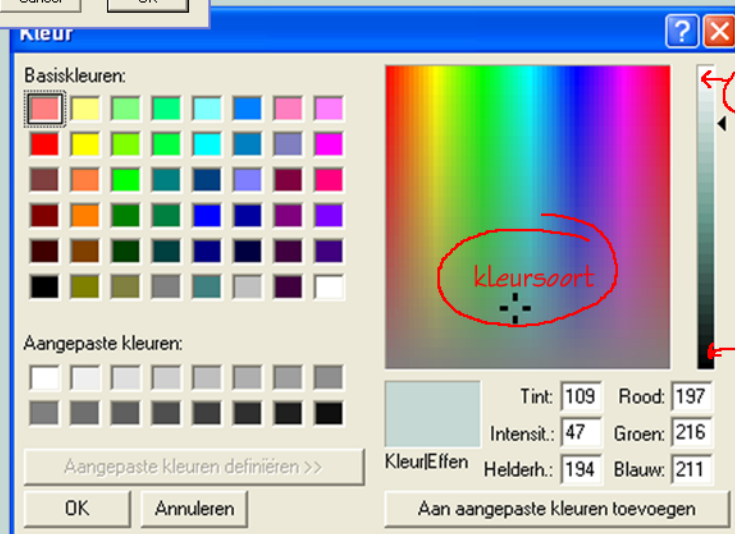


Painter instructie: nieuwe tekening en kleur ondergrond

koos eissen 2004



klik op



Painter instructie: tools and brushes

koos eissen 2004

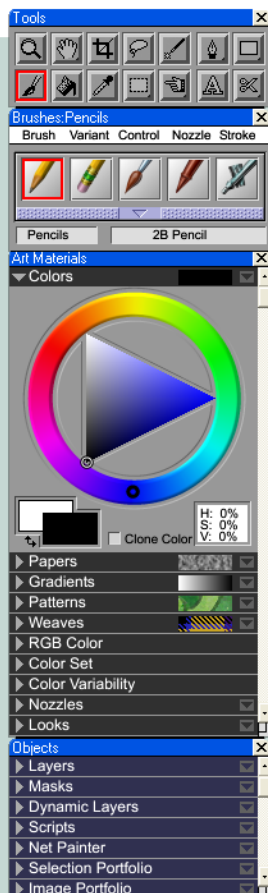


bewegen van tekenvlak
draaien van tekenvlak
(verscholen onder hand)



volledig menu

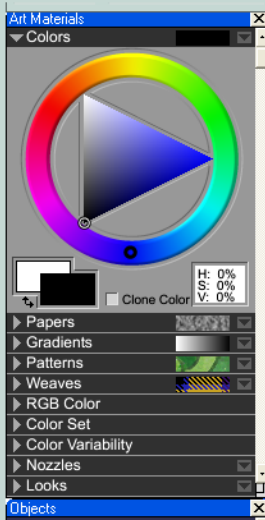
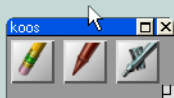
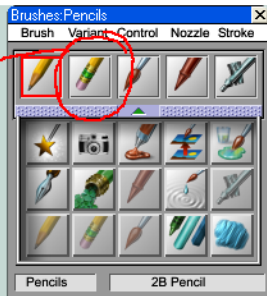
Eraser Flat Eraser !
Felt Pens Dirty Marker !
Airbrush Digital Airbrush !



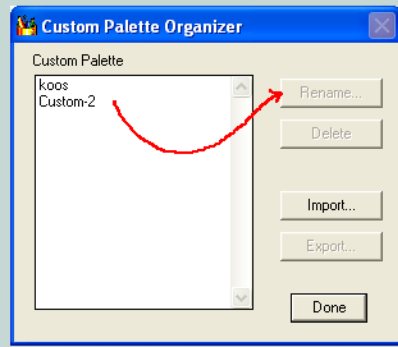
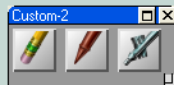
Painter instructie: eigen menu

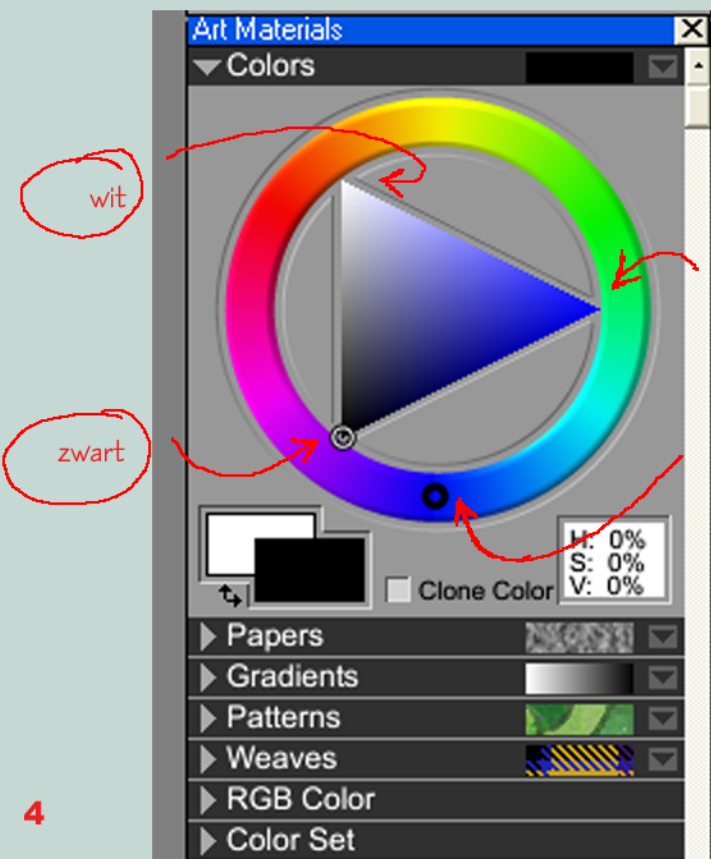
koos eissen 2004

Slepen en
op elkaar laten
vallen om een
eigen menu te maken



selecteer daarna in Window
Custom Palette en
daarna Rename





kleur

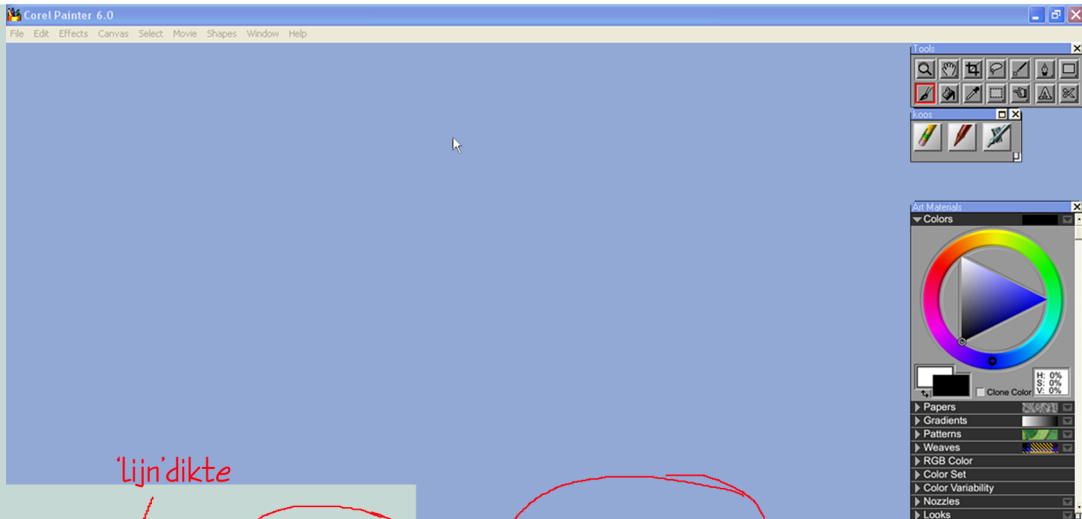
kleursoort

dus kleur kiezen en mengen
met zwart en wit

werkwijze: de gekozen kleur
vergrijzen door in een recht lijn
naar zwart te mengen

Painter instructie: voorkeur indeling beeldscherm

koos eissen 2004

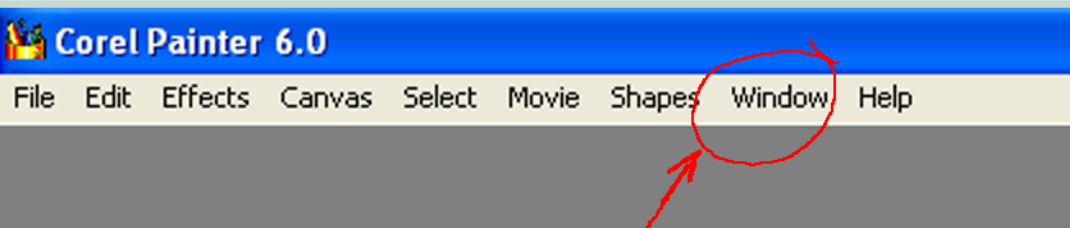


lijn'dikte

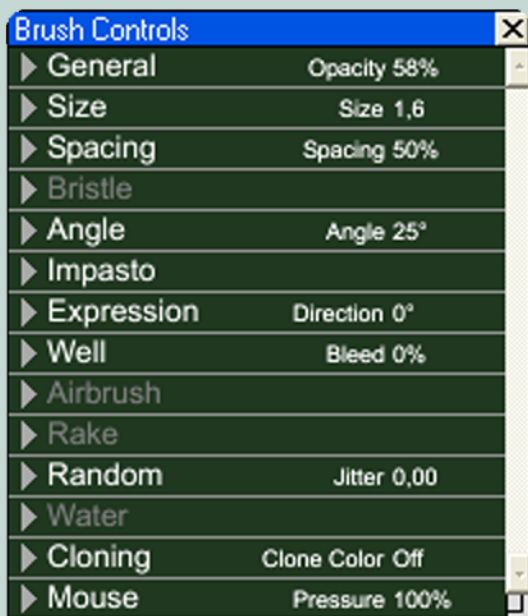
schetslijnen of rechte lijnen

transparant of minder transparant tekenen





*de Brush Controls staan onder Window
(de instellingen staan op de cd-rom)*





teken eerst het bovenvlak en

daarna de afrondingen en de beide zijden

airbrush lijnen !

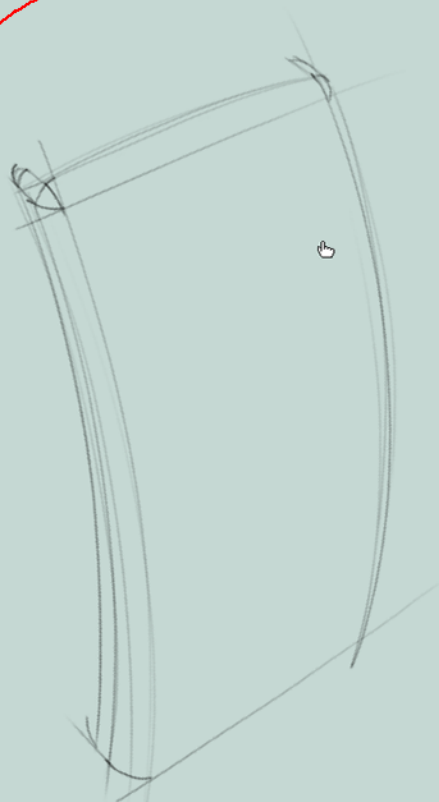
Painter instructie: krom vlak

koos eissen 2004

instructie krom2.TIF @ 100%

draaien van het tekenvlak om
sommige lijnen beter te tekenen

nb. het overzicht wordt minder,
dus beperk gebruik





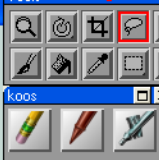
grote airbrush stroken
'evenwijdig' aan korte zijde.
NIET met kromme mee

Painter instructie: krom vlak

File Edit Movie Shapes Window Help

100%

Tools



Art Materials

Colors

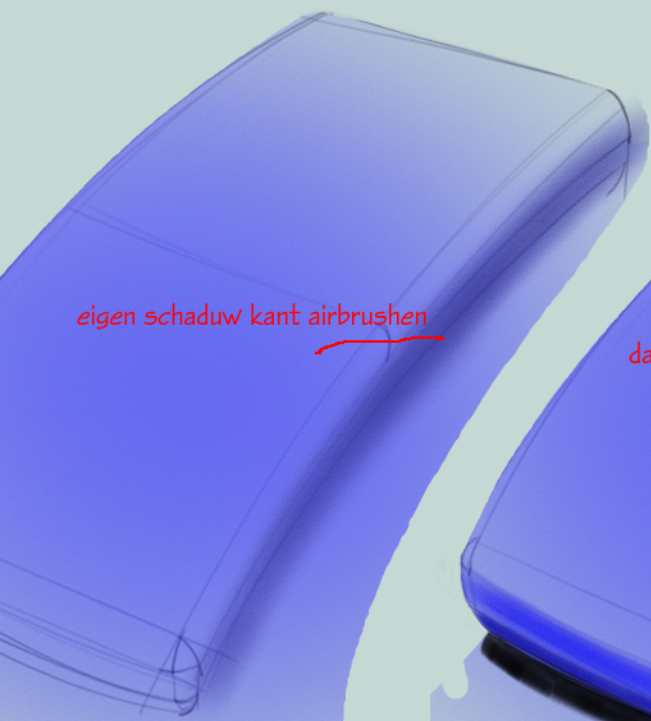


- Papers
- Gradients
- Patterns
- Weaves
- RGB Color
- Color Set
- Color Variability
- Nozzles
- Looks

gummen langs de contour

daarna selectie maken met lasso

en 'Edit' 'Clear'

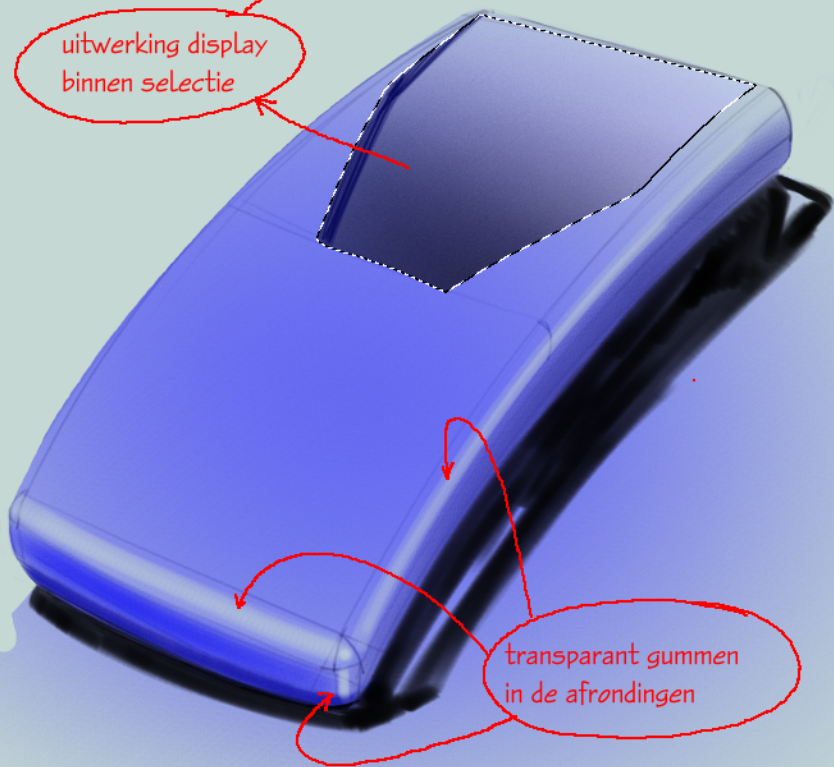


eigen schaduw kant airbrushen

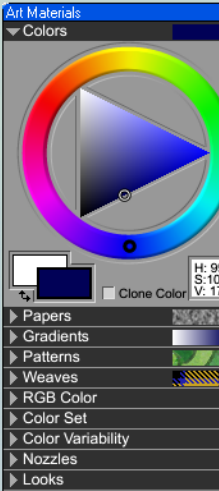
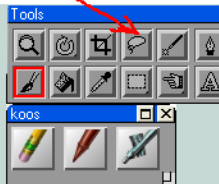


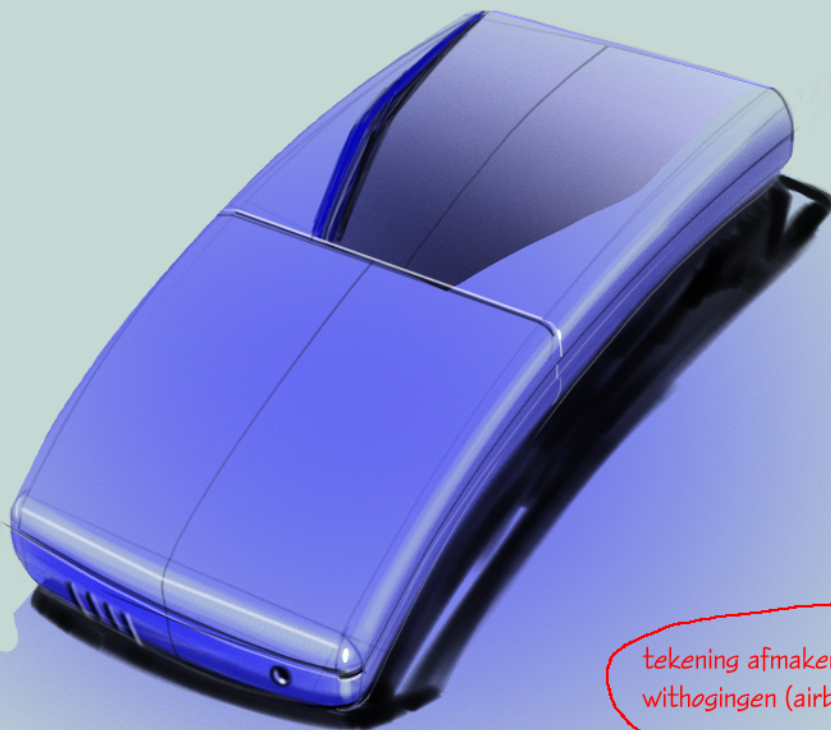
*en ook meest belichte zijde
daarna slagschaduw met zwart markeren*

uitwerking display
binnen selectie



transparant gummen
in de afrondingen

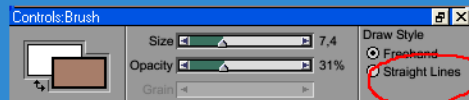
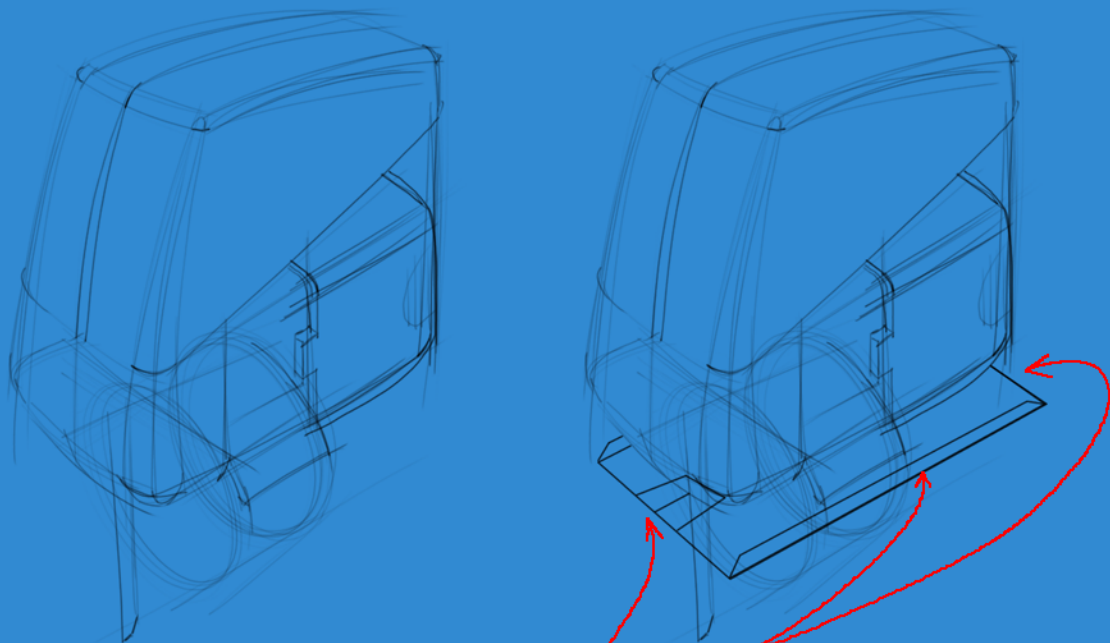




tekening afmaken door toevoeging
withogingen (airbrush) en detaillering

Painter instructie: achtergrondkleur als 'apparaatkleur'

koos eissen 2004



Painter instructie: achtergrondkleur als 'apparaatkleur'

koos eissen 2004

Canvas Select Movie Shapes Window Help

1 schaduw en slagschaduw.TIF @ 100%

Tools

Tools

Art Materials

Colors

Art Materials

Colors

H: 91%
S: 63%
V: 50%

Clone Color

klik op achtergrond

de kleur van de schaduwzijde
kiezen in een rechte lijn naar
zwart

Painter instructie: achtergrondkleur als 'apparaatkleur'

koos eissen 2004

The screenshot shows the Adobe Painter interface. The main canvas displays a 3D wireframe model of a mechanical part against a solid blue background. Several panels are visible: the 'Tools' panel at the top right, the 'Paint Bucket' panel on the left, and the 'Art Materials' panel on the right. A red circle highlights the 'Paint Bucket' icon in the Tools panel. A red arrow points from this circle to the 'Paint Bucket' panel, which has 'Current Color' selected. Another red arrow points from the 'Paint Bucket' panel to the 'Colors' section of the Art Materials panel, specifically to a color wheel. A third red arrow points from the text 'Let op tolerance' to the 'Tolerance' slider in the Paint Bucket panel.

Tools

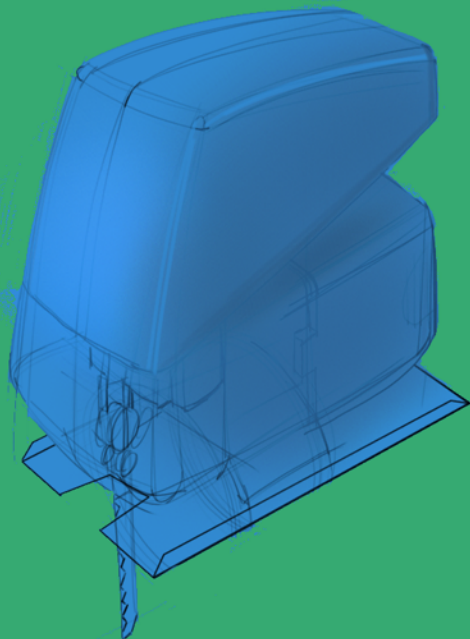
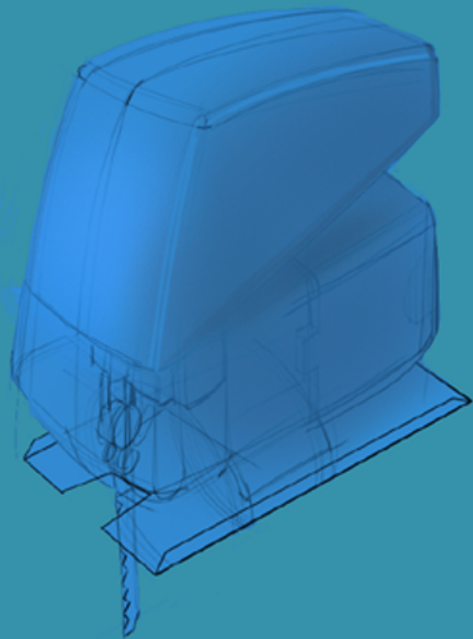
Paint Bucket

Colors

Let op tolerance (moet naar waarde tussen 1 en 4, anders verdwijnen delen van de tekening)

kleur achtergrond wijzigen door: nieuwe kleur kiezen en met emmertje te vullen

16



Painter instructie: achtergrondkleur als 'apparaatkleur'

koos eissen 2004

Corel Painter 6.0

File Edit Effects Canvas Select Movie Shapes Window Help

decoupeer 1 achtergrondkleur andere compl kleur. TIF @ 100%

als achtergrond gewijzigd is,
dan ziet gummen er zo uit
(gummen naar de oorspronkelijke achtergrond)

nieuwe achtergrondkleur
als papierkleur:
kies Canvas
Set papercolor

Tools

Koos

Art materials

Colors

Papers

Gradients

Patterns

Weaves

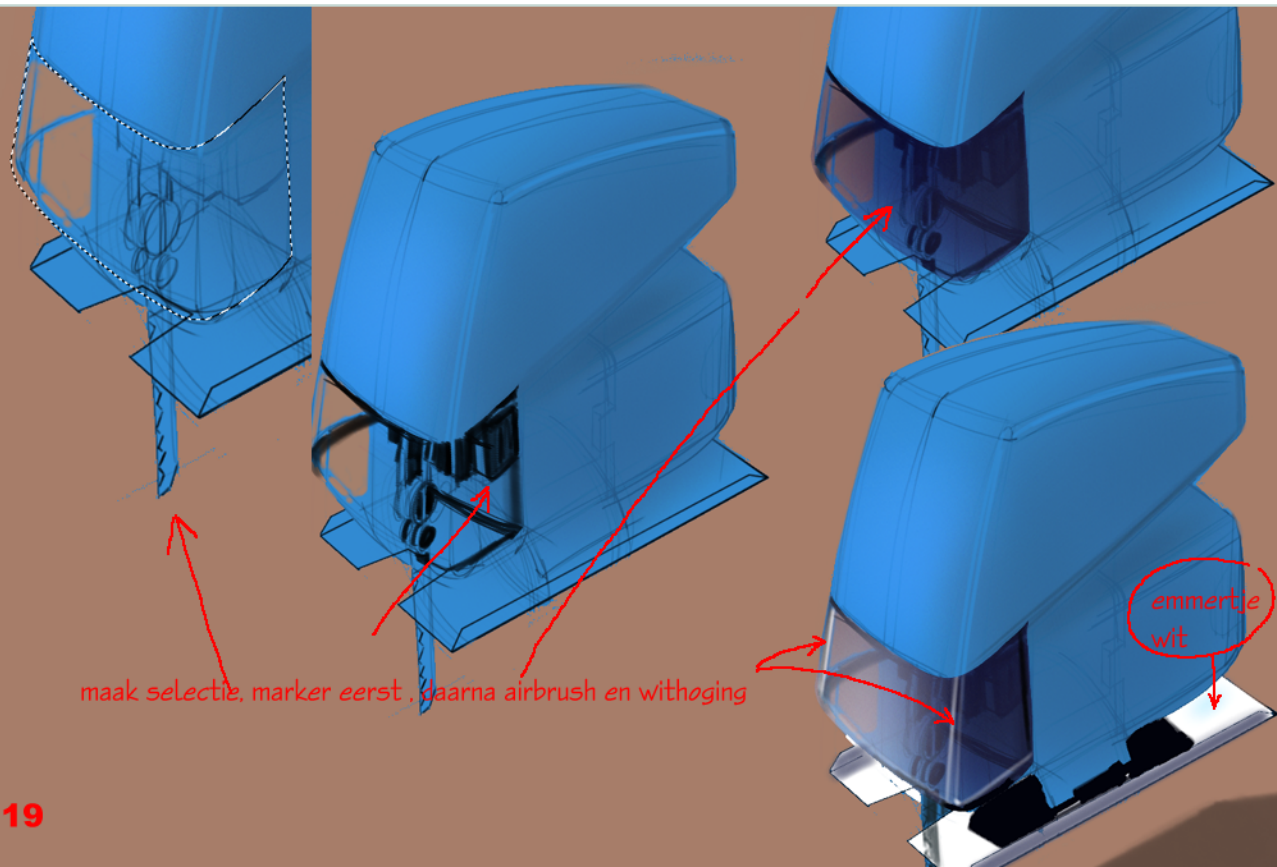
RGB Color

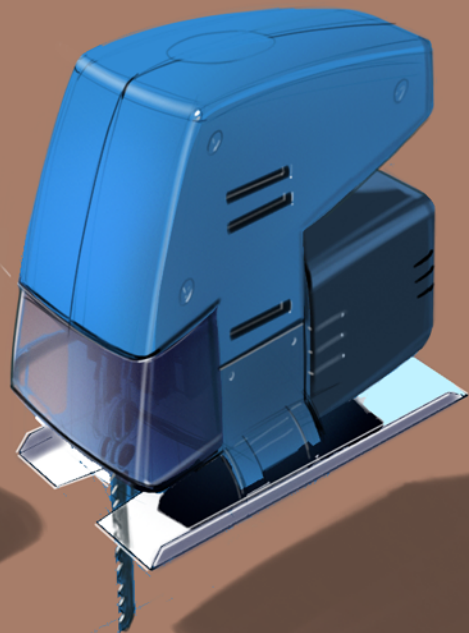
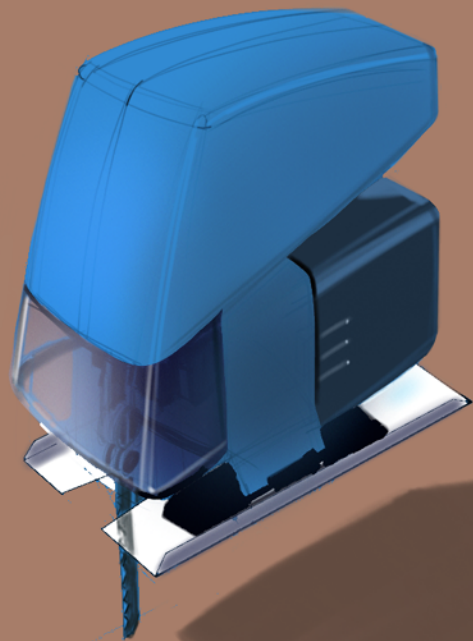
Color Set

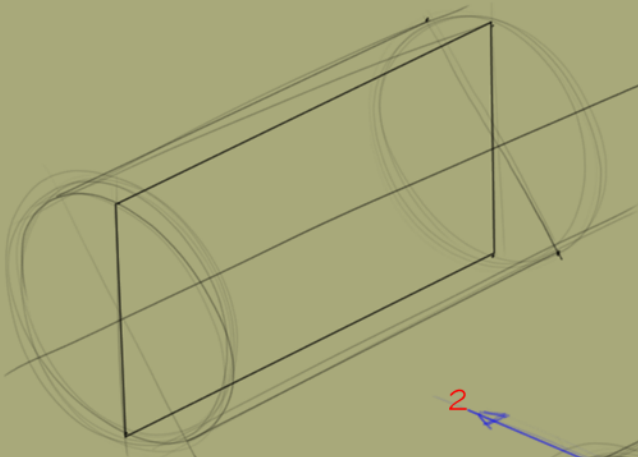
Color Variab

Nozzles

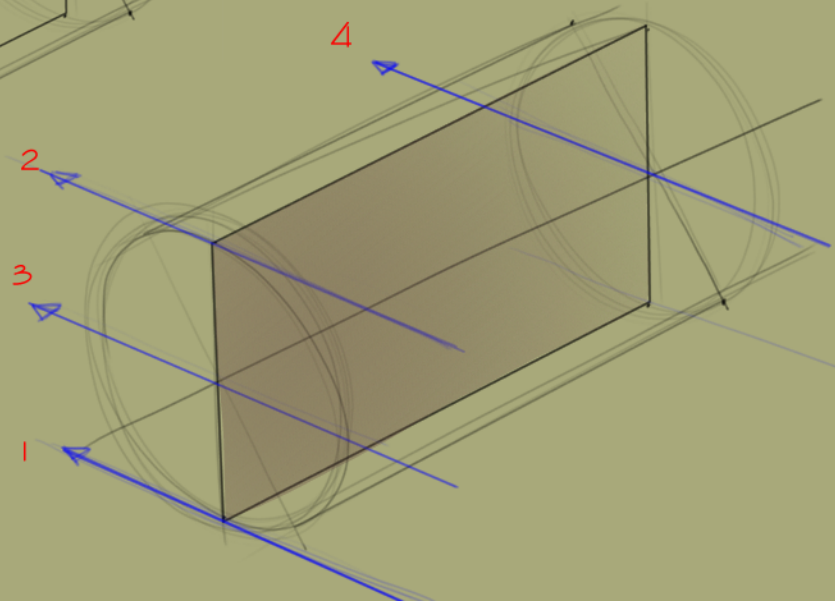
Looks

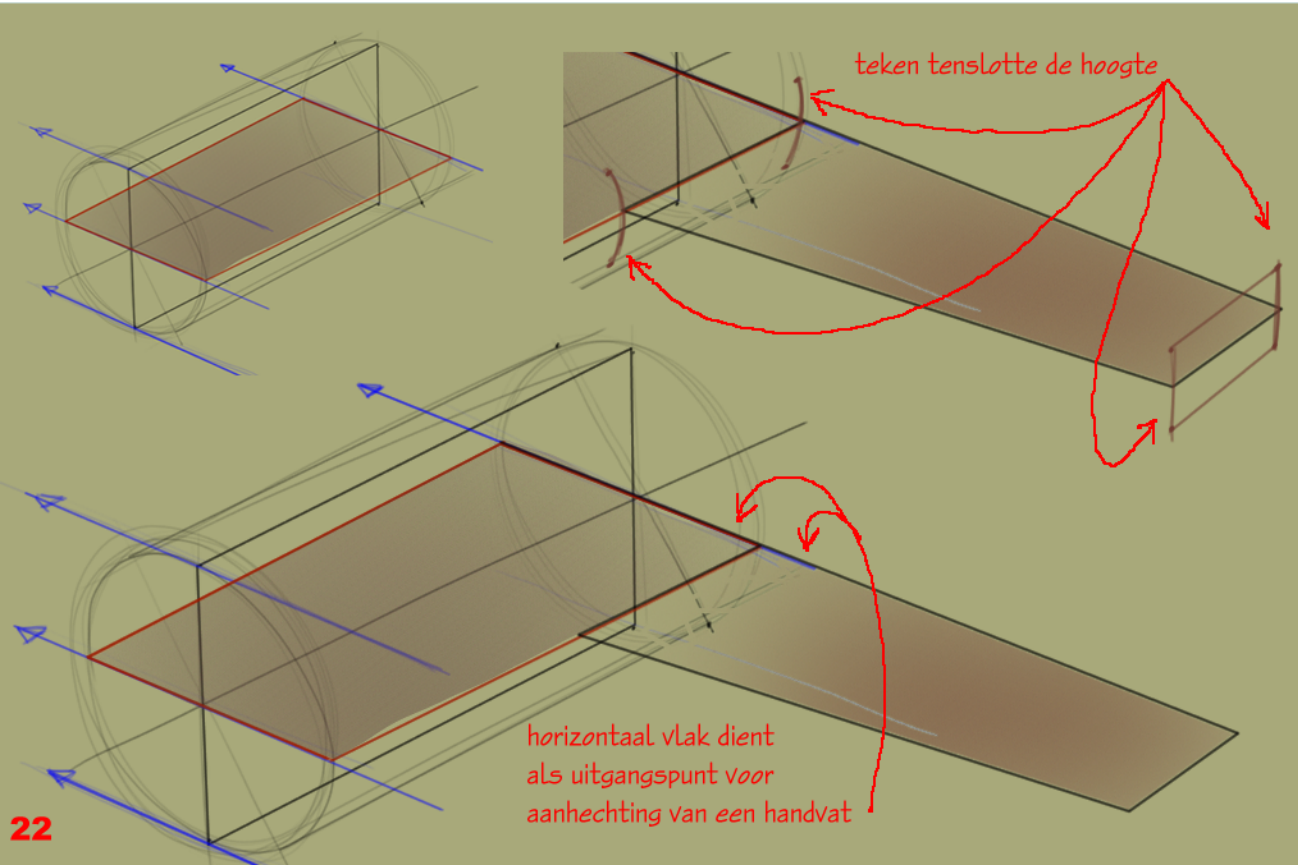


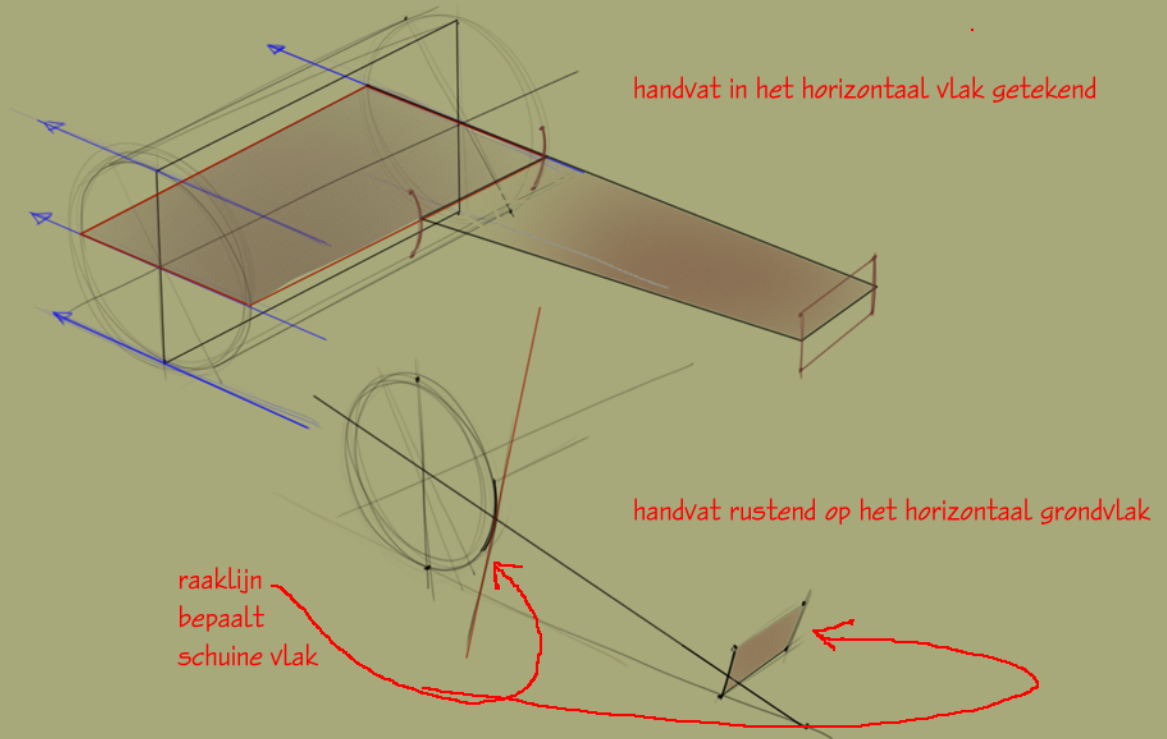




teken door cilinder verticale middellijnen
daarna eerst raaklijn 1, daarna 2, 3 en 4





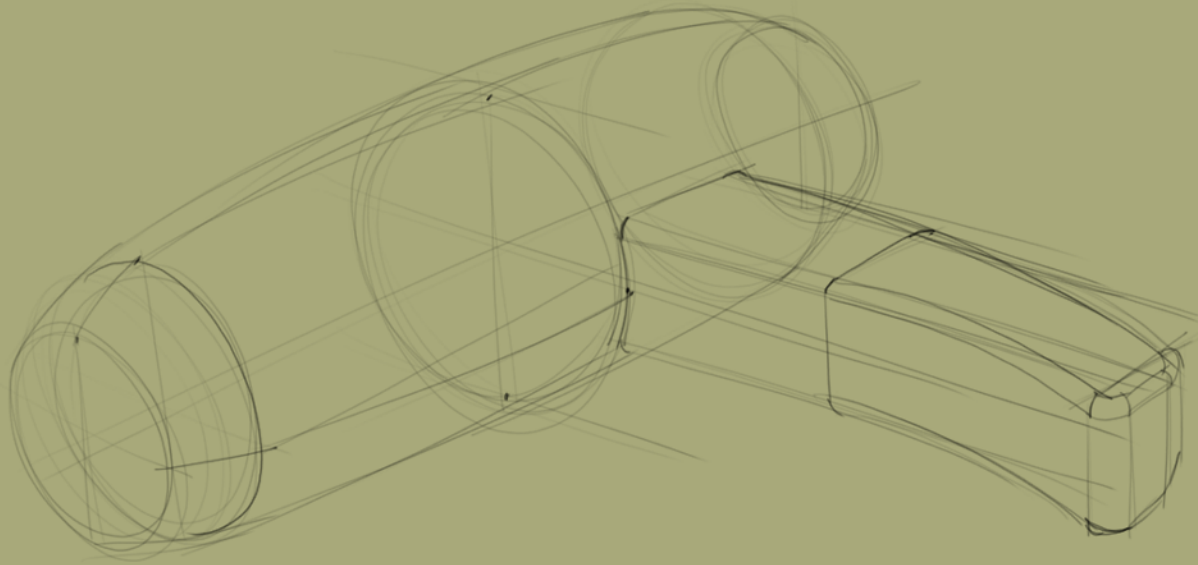




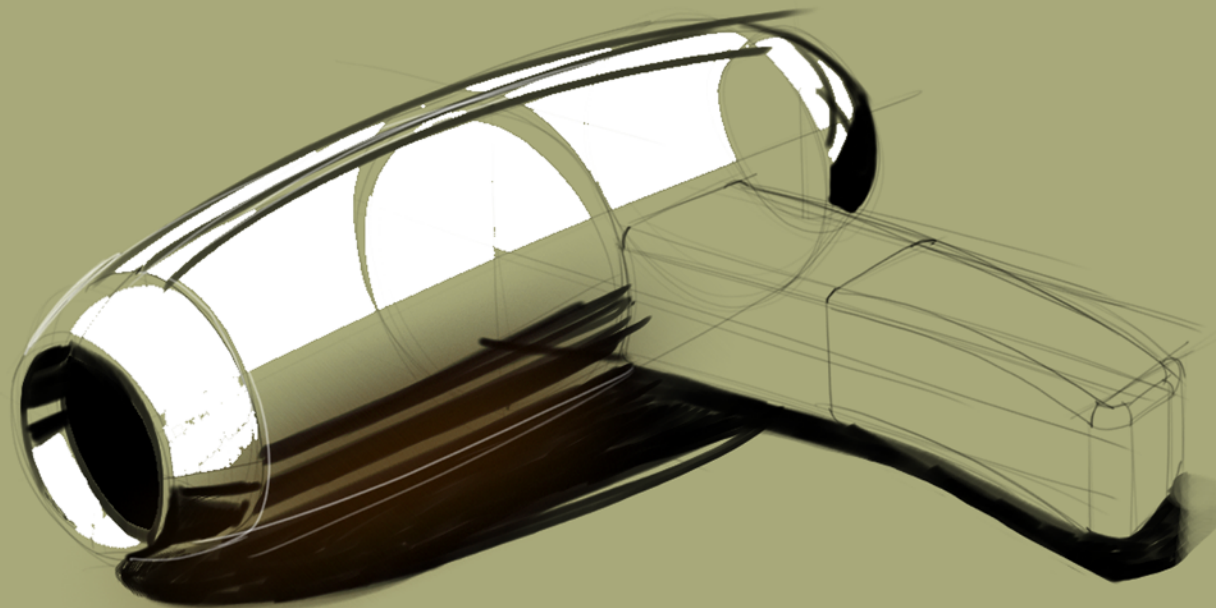
Let op reflectie van omgeving

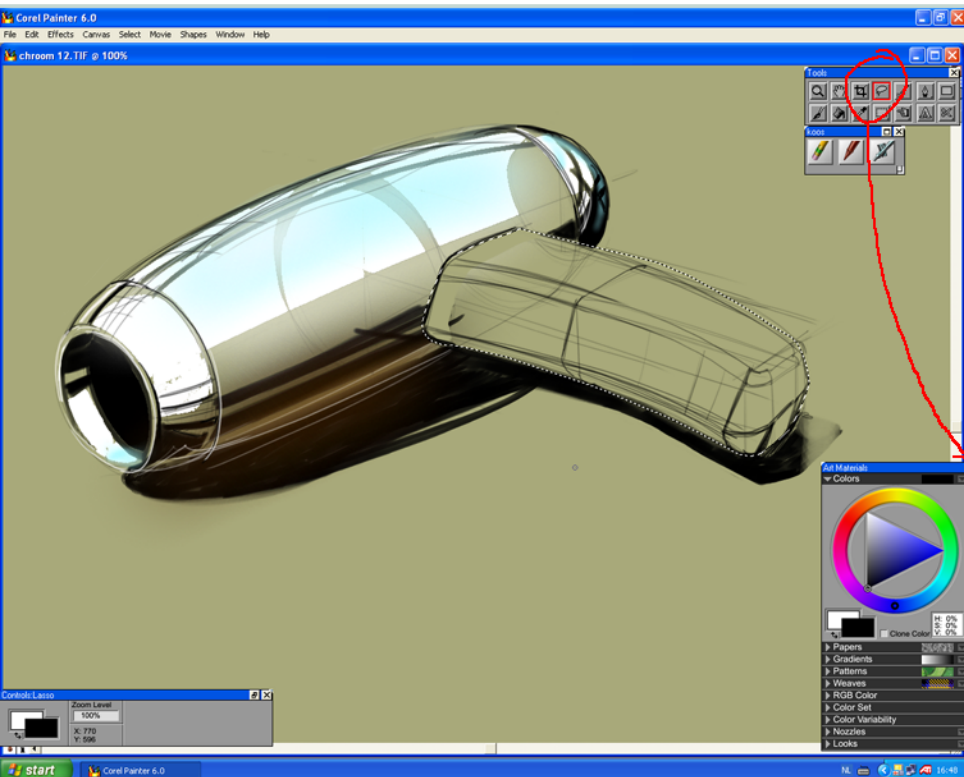


teken fohn met doorsnijdingen en aanhechtingen



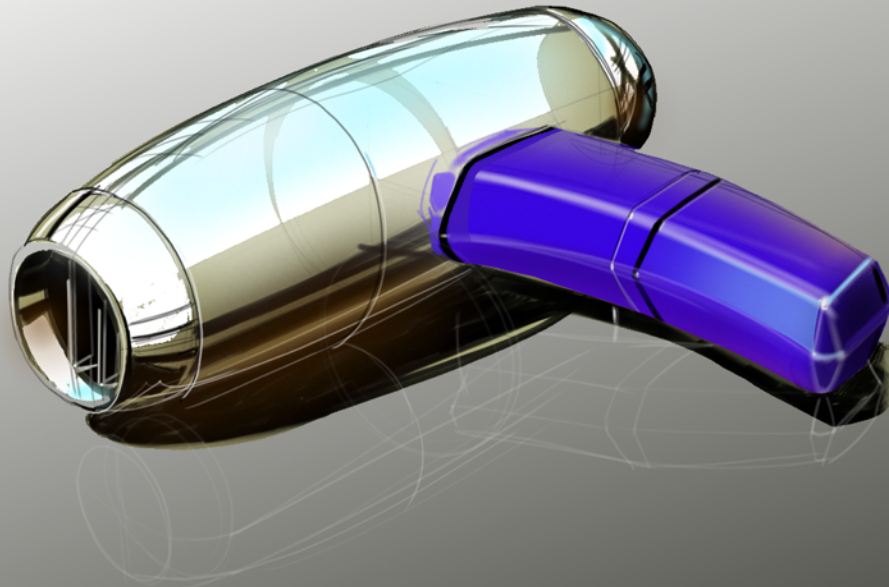
eigen- en slagschaduw eerst, daarna airbrush verloop en 'emmertje' wit

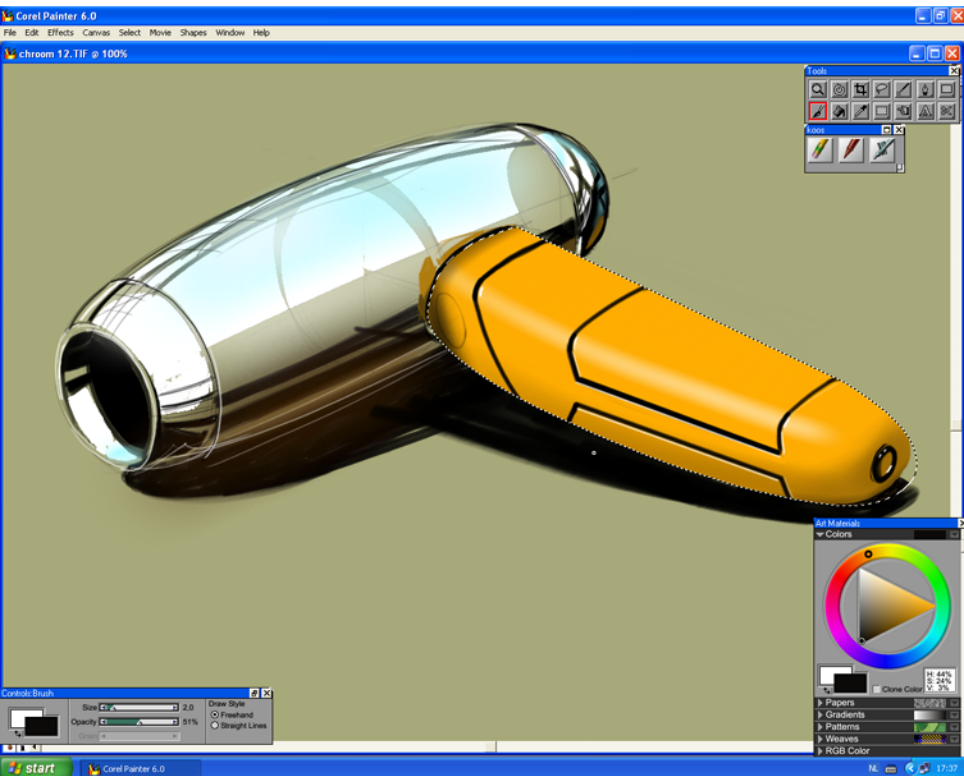




Luchtkleur en grondkleur
versterken het
chromeffect

in selectie wordt handvat
uitgewerkt





op basis van dezelfde tekening is hier binnen een selectie een ander handvat getekend (uiteeraard met een eigen reflectie en een aangepaste schaduw)

